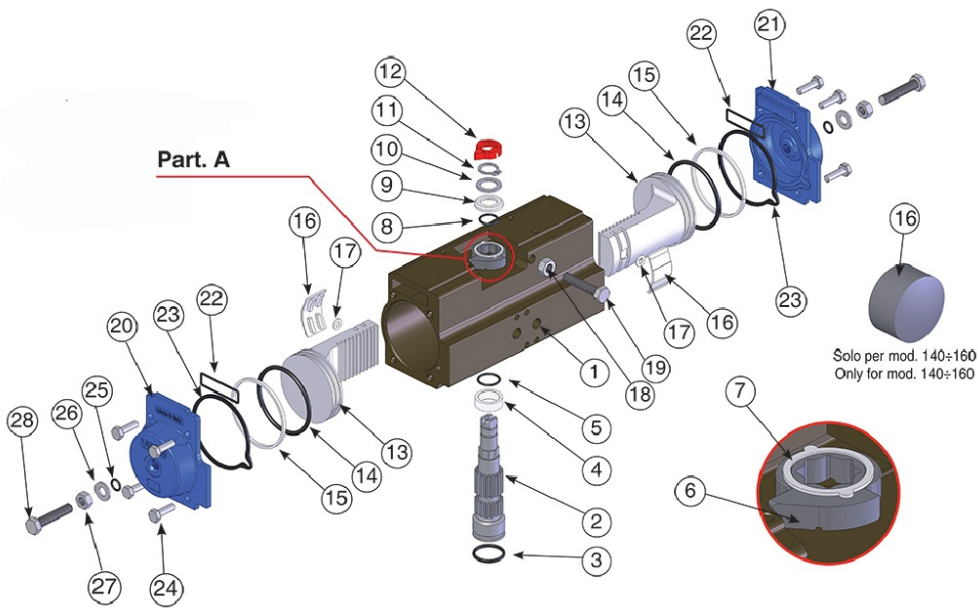
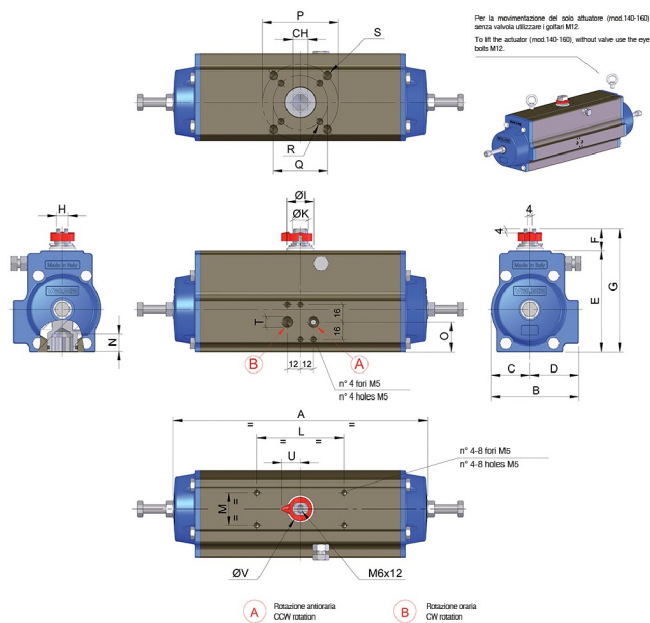


MOD. 100



Specifiche tecniche





POSIZIONE	NOME PARTE	MATERIALE	TRATTAMENTO	N.° PEZZI
1	Corpo	Extruded aluminium	Ossidato duro	1
2	Pignone antiespulsione	Steel	Nichelato	1
• 3	O-ring	NBR/SILICONE/FKM	-	1
• 4	Anello distanziale	POM-AMODEL-STANYL	-	1
• 5	O-ring	NBR/SILICONE/FKM	-	1
6	Camma	Stainless steel	-	1
7	Anello camma	POM-MINLON-PTFE	-	1
• 8	O-ring	NBR/SILICONE/FKM	-	1
• 9	Anello sotto seeger	POM-MINLON-PTFE	-	1
10	Rondella	Stainless steel	-	1
**11	Seeger	Steel	Nichelato	1
12	Indicatore di posizione	Thermoplastic rubber TPE	-	1
13	Pistone	Die cast aluminium	-	2
• 14	O-ring	NBR/SILICONE/FKM	-	2
• 15	Anello antifrizione	POM-AMODEL-STANYL-PTFE	-	2
• 16	Pattino reggispinta	POM-AMODEL-STANYL-DELRIN+MOS2	-	2 [4]
17	Rondella	Stainless steel	-	2 [0]
18	Dado di bloccaggio reg.	Stainless steel	-	1
19	Vite di regolazione	Stainless steel	-	1
20	Tappo sinistro	Die cast aluminium	Verniciato	1
21	Tappo destro	Die cast aluminium	Verniciato	1
22	O-ring	NBR/SILICONE/FKM	-	2
23	Guarnizioni Tappi	NBR/SANTOPRENE/SILICONE/FKM/ME0020-70	-	2
24	Vite di serraggio tappi	Stainless steel	-	8
• 25	O-ring	NBR/SILICONE/FKM	-	2
26	Rondella	Stainless steel	-	2
27	Dado di bloccaggio reg.	Stainless steel	-	2
28	Vite di regolazione	Stainless steel	-	2

• Particolari soggetti ad usura.

** Serie rinforzata DIN 471-UNI 7436 [4] Vale solo per mod. 140-160

MOD	FORATURA DRILLING ISO 5211	CH	A	B	C	D	E	F	G	H	ØI	ØK	L	M	N	O	P	Q	R	S	T	U	ØV	Z(MAX)
MOD. 100	F07 - F10	17	388	123	55	68	137,8	20	157,8	15	35	22	80	30	20,5	50	102	70	M8X8	M10X14	1/4"	21	29	538

Applicazioni



FOOD &
BEVERAGE



HVAC



PULP & PAPER



PAINTS &
SOLVENTS



WATER
TREATMENT



CHEMICAL



OEM



OIL & GAS